

Z U L U X

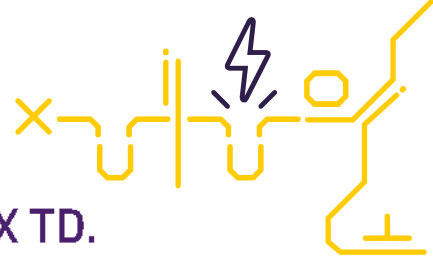
CAMBIOS REGULATORIOS de TARIFAS ELÉCTRICAS

JUNIO 2021



Ahorro energético
para comunidades

www.zulux.es



⚡ Nuevas tarifas de luz 2.0 TD, 3.0 TD y 6.X TD.

Las modificaciones que afectarán a su nueva factura de luz son:

Las tarifas de acceso 2.0 y 2.1 pasarán a agruparse y denominarse tarifa 2.0TD.

Un único peaje de acceso.

Discriminación horaria obligatoria.

Dos tramos de potencia eléctrica.

¿Cómo afectarán los cambios a las potencias superiores a 15 kW?

⚡ Las tarifas de acceso 2.0 y 2.1 pasarán a agruparse y denominarse tarifa 2.0TD.

Este cambio fue anunciado en la circular emitida por la **CNMC (24/01/2020)**, para su implementación a partir del 1 de junio de 2021 (fecha estimada).

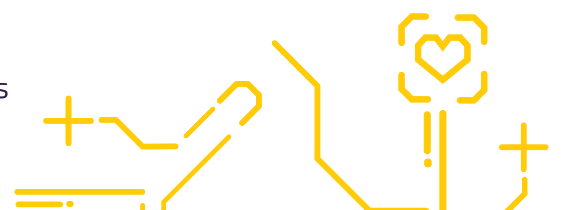
NOTA: La tarifa de acceso o peaje de acceso de electricidad es un concepto que se paga en la factura de la luz y que va destinado a pagar los costes de acceso a la red de electricidad. Estas se aplican tanto al término de potencia como al término de consumo de la factura de luz. El precio a abonar siempre será el mismo, ya que se trata de un concepto regulado.

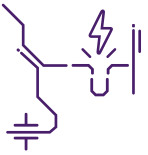
La nueva tarifa de luz **2.0TD** será aplicada a todos los puntos de suministro de baja tensión con una potencia contratada **de hasta 15 kW**. Las tarifas de acceso actuales que pasarán a denominarse 2.0 TD son las siguientes:

Tarifa	Potencia	Discriminación horaria
2.0A	Hasta 10 kW	×
2.0DHA	Hasta 10 kW	2 periodos
2.0DHS	Hasta 10 kW	3 periodos
2.1A	Hasta 15 kW	×
2.1DHA	Hasta 15 kW	2 periodos
2.1DHS	Hasta 15 kW	3 periodos

⚡ Un único peaje de acceso.

Todos los puntos de suministro de clientes domésticos se engloban en un único peaje 2.0TD. Anteriormente, eran hasta 6 peajes: 2.0A, 2.0DHA, 2.0DHS, 2.1A, 2.1DHA y 2.1DHS.





⚡ Discriminación horaria obligatoria.

Todos los clientes domésticos con una potencia de hasta 15 kW tendrán una tarifa con discriminación horaria en 3 periodos de manera obligatoria. Las tarifas con precio estable desaparecen.

El nuevo horario de luz supone que cada jornada se dividirá en tres franjas horarias: punta (P1), valle (P2) y supervalle (P3). En esta última, el precio de la energía consumida y el precio del peaje de acceso serán más económicos.

Además, este horario se aplica de manera diferente: de lunes a viernes se aplicarán las tarifas de los tres periodos, mientras que de las 24h de sábados a domingos o festivos nacionales pertenecen a la franja supervalle.

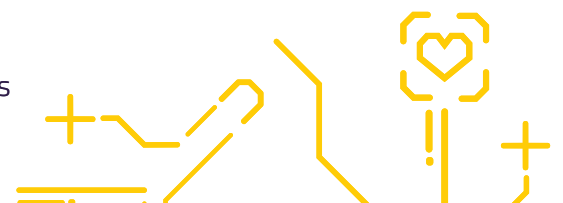
Horarios Energía



Aquellos clientes que tienen contratada una tarifa con precio estable pasarán a tener un total de 3 precios diferentes de la luz. De esta manera, será necesario que adapten su consumo a las horas más económicas para no aumentar sus recibos.

El horario de discriminación horaria no es el mismo para todo el territorio nacional. Ceuta y Melilla tienen su propio horario particular.

Periodo	Lunes a viernes	Fin de semana
Punta	11:00-15:00h 19:00-23:00h	×
Valle	08:00-11:00h 15:00-19:00h 23:00-00:00h	×
Supervalle	00:00-08:00h	24 horas





⚡ ¿Cuándo es más barata la luz con la tarifa 2.0 TD?

- ⚡ La nueva tarifa 2.0TD reduce las horas más económicas, estableciendo un periodo valle de 8 horas de lunes a viernes.
- ⚡ También se incluyen en el periodo valle las 24 horas del sábado, del domingo y de los festivos nacionales serán consideradas periodo valle.

Con los nuevos horarios de la tarifa 2.0TD, el usuario debe estudiar su consumo y reducirlo, si es posible, en aquellas horas donde el precio es más caro. De esta manera, podrá ahorrar en la factura de luz.

Horas más baratas de luz:

- ⚡ 24 horas de sábados, domingos y festivos nacionales
- ⚡ 00:00-08:00 de lunes a viernes

⚡ Dos tramos de potencia eléctrica.

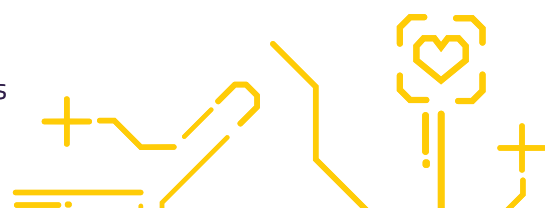
El usuario podrá contratar dos tramos de potencia: uno para el periodo punta y otro para el periodo valle. La nueva tarifa de luz 2.0TD permite al cliente contratar dos tramos de potencia eléctrica, uno para las horas punta y otro para las horas valle.

El número de kilovatios contratados en cada tramo puede ser igual o diferente, dependerá de las necesidades del usuario. Lo ideal para el ahorro es contratar una potencia más elevada en las horas valle y una más baja en las horas punta. Sin embargo, siempre es importante tener en cuenta los hábitos y necesidades de consumo del cliente.

Periodificación Potencia 2.0 TD



Los tramos horarios de facturación de la potencia serán iguales para todo el territorio nacional.





⚡ Los cambios que afectarán a las potencias superiores a 15 kW.

Las tarifas de acceso para potencias superiores a 15 kW pasarán a establecer un total de **6 precios de luz al día** (cada uno corresponde con un periodo concreto).

Las nuevas tarifas de luz para potencias superiores a 15 kW son:

⚡ 3.0TD

La tarifa 3.0TD sustituirá a la 3.0. Se pasará de 3 precios para la energía y 3 para la potencia contratada a tener 6 periodos para cada término.

⚡ 6.XTD

El peaje 6.X, disponible para puntos de suministro conectados a una red de alta tensión, pasará a denominarse 6.XTD. La nueva tarifa 6.XTD absorbe a la denominada 3.1, e incluye 6.2TD, 6.3TD y 6.4TD.

El horario de las nuevas tarifas con potencias superiores a 15 kW. Estas tarifas establecen un total de **6 periodos** tanto para la energía como para la potencia contratada.

El horario de cada uno de ellos dependerá del mes, los meses del año serán agrupados en distintas temporadas, concretamente en cuatro: **alta, media alta, media y baja**.

Además de las temporadas señaladas, también se hace una distinción por días, estableciendo hasta 5 tipos:

- ⚡ A: lunes a viernes temporada alta
- ⚡ B: lunes a viernes temporada media alta
- ⚡ B1: lunes a viernes temporada media
- ⚡ C: lunes a viernes temporada baja
- ⚡ D: fines de semana y festivos nacionales

Temporadas eléctricas

	PENÍNSULA	CANARIAS	BALEARES	CEUTA	MELILLA
Enero	ALTA	MEDIA	MEDIA	ALTA	ALTA
Febrero	ALTA	MEDIA	MEDIA	ALTA	MEDIA - ALTA
Marzo	MEDIA - ALTA	MEDIA	BAJA	MEDIA	BAJA
Abril	BAJA	BAJA	BAJA	BAJA	BAJA
Mayo	BAJA	BAJA	MEDIA - ALTA	BAJA	BAJA
Junio	MEDIA	BAJA	ALTA	BAJA	MEDIA
Julio	ALTA	ALTA	ALTA	MEDIA - ALTA	ALTA
Agosto	MEDIA	ALTA	ALTA	ALTA	ALTA
Septiembre	MEDIA	ALTA	ALTA	ALTA	ALTA
Octubre	BAJA	ALTA	MEDIA - ALTA	MEDIA - ALTA	MEDIA
Noviembre	MEDIA - ALTA	MEDIA - ALTA	BAJA	MEDIA	MEDIA
Diciembre	ALTA	MEDIA - ALTA	MEDIA	MEDIA	MEDIA - ALTA

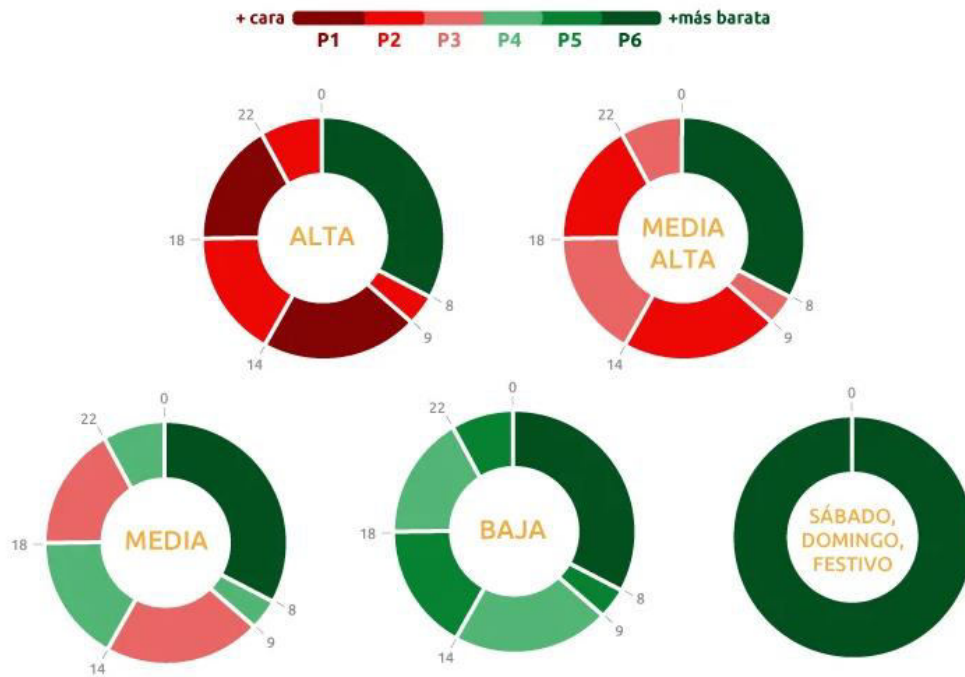




Cada temporada se compondrá de diferentes meses en función de si nos encontramos en territorio peninsular, Islas Canarias, Islas Baleares, Ceuta o Melilla. Así, cada punto geográfico cuenta con sus propias temporadas establecidas en función de la demanda de electricidad.

⚡ Península:

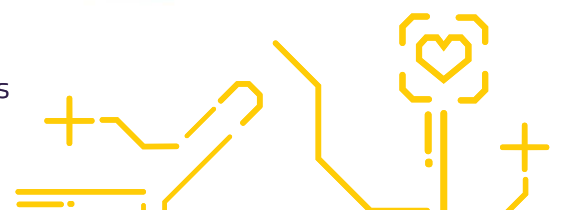
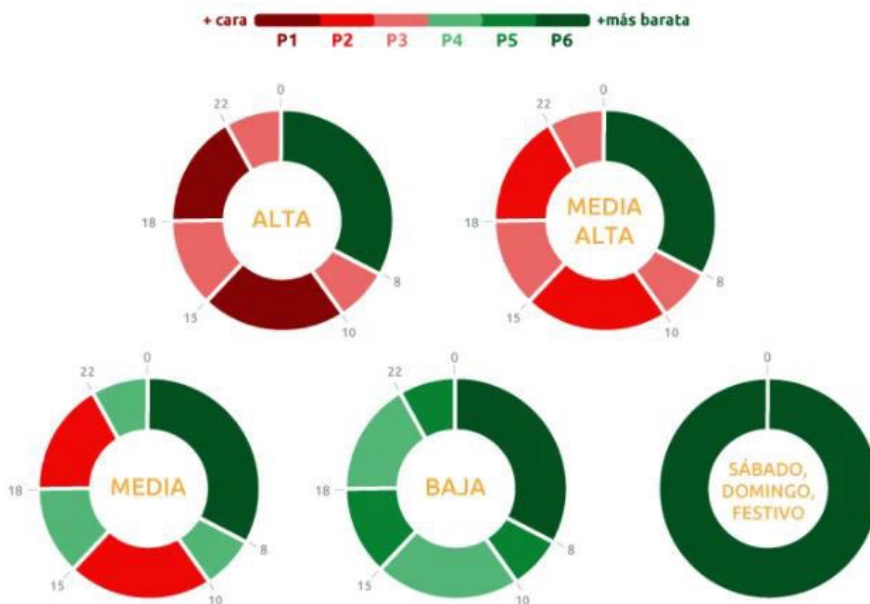
Horarios según la temporada



⚡ Canarias:

CANARIAS

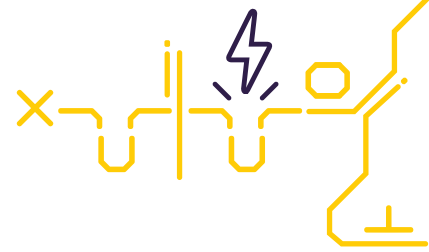
Horarios según la temporada





Z U L U X

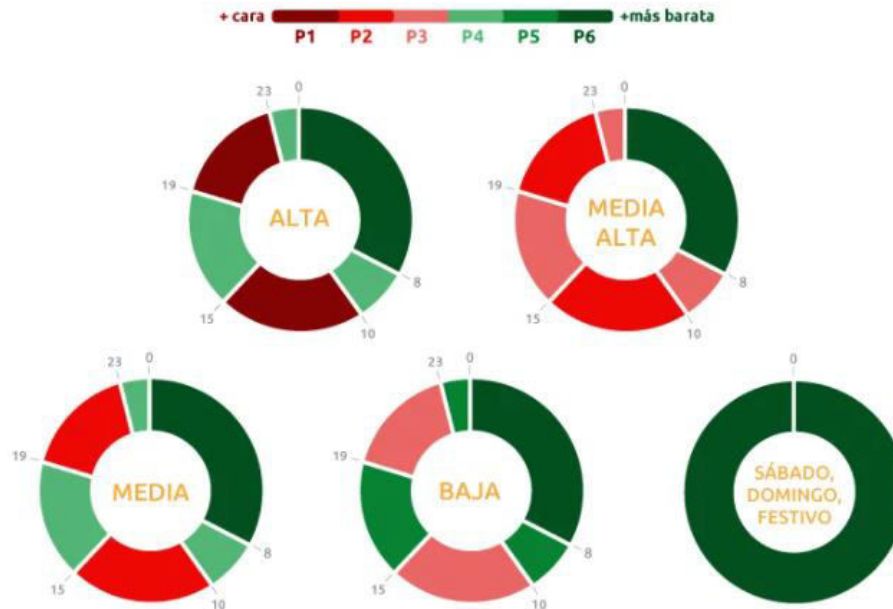
Ahorro energético para comunidades



⚡ Ceuta:

📍 CEUTA

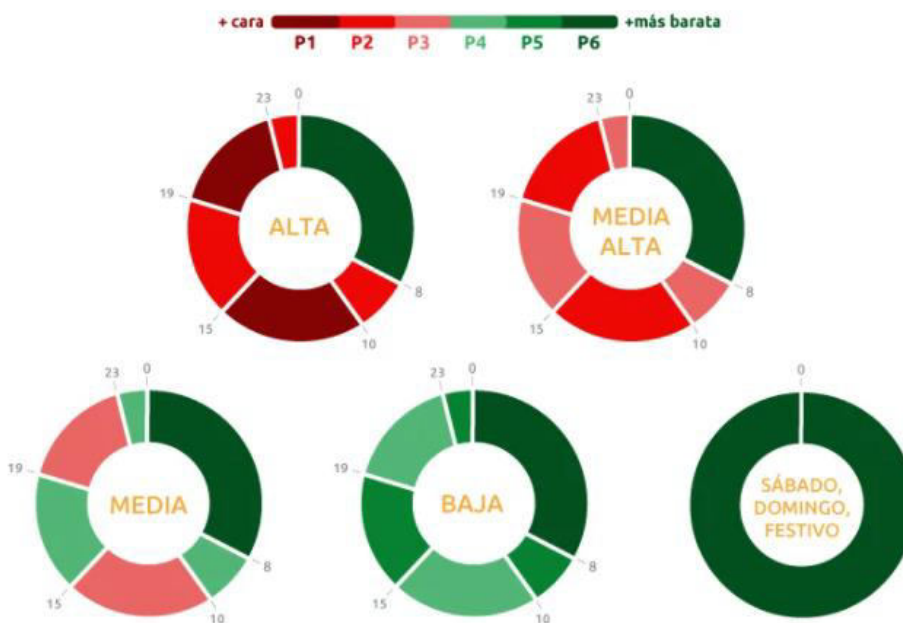
Horarios según la **temporada**



⚡ Melilla:

📍 MELILLA

Horarios según la **temporada**



Ahorro energético para comunidades

www.zulux.es

